

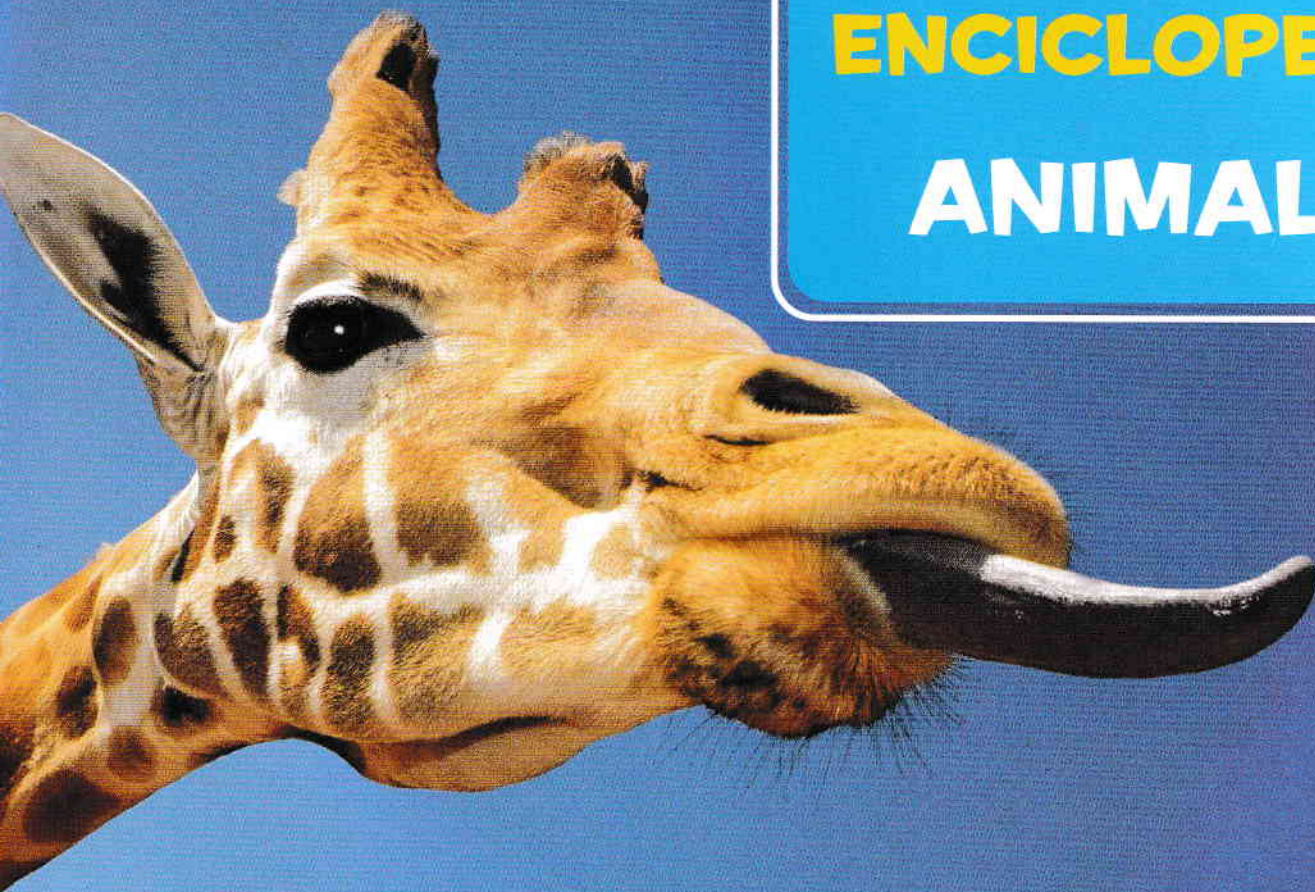
**LEBRIS**

We know  
books



**NATIONAL  
GEOGRAPHIC  
KIDS**

**PRIMA MEA  
ENCICLOPEDIA  
ANIMALE**



LITERA  
**mica**



# CUPRINS

## CÂMPIE

GIRAFA . . . . .	4
ZEBRA . . . . .	6
GHEPARDUL . . . . .	8
LEUL . . . . .	10

## OCEAN

DELFINUL CU BOT GROS . . . . .	12
CALUL-DE-MARE CU CAP SCURT . . . . .	14
VIDRA DE MARE . . . . .	16

## DEȘERT

CĂMILA . . . . .	18
ȘOPÂRLA ȚEPOASĂ . . . . .	20

## PĂDURE

LUPUL CENUȘIU . . . . .	22
KOALA . . . . .	24
RATONUL . . . . .	26
TIGRUL . . . . .	28

## POLI

URSUL-POLAR . . . . .	30
-----------------------	----

**TIP DE ANIMAL**

mamifer

**ZONĂ**

diverse părți ale Africii

**DIMENSIUNE**

cam de înălțimea a  
trei bărbați stând unul  
pe umerii celuilalt

**HRANA**

frunze

**SUNETE**

șuieră, mugește,  
mormăie, fornăie

**PUI**

de obicei, unul singur;  
uneori, doi

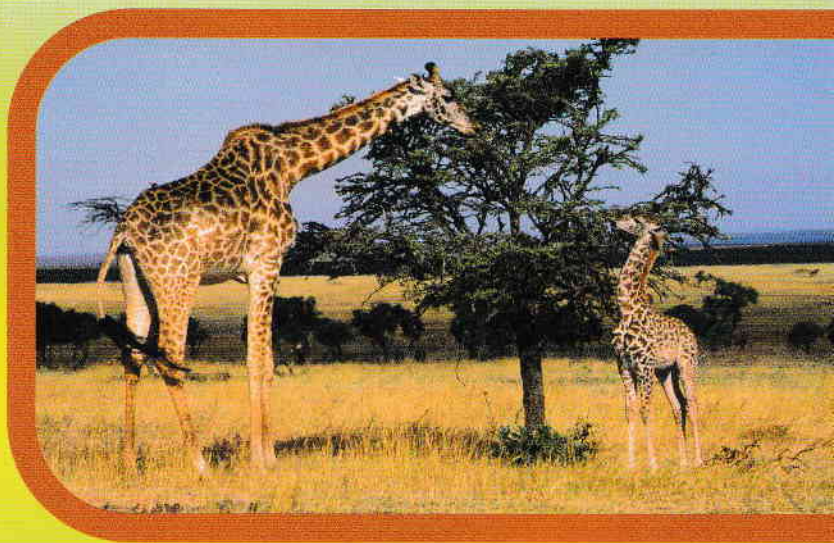




# GIRAFĂ

Este cel mai înalt animal terestru.

Picioarele girafelor sunt mai înalte decât majoritatea oamenilor adulți. Gâtul lung o face și mai înaltă.



O girafă  
**SE APĂRĂ**  
de dușmani  
**LOVIND CU**  
**PICIORUL.**

Girafele mănâncă frunze. Pentru că sunt atât de înalte, ajung până la frunzele celor mai înalți copaci.

LBRIS

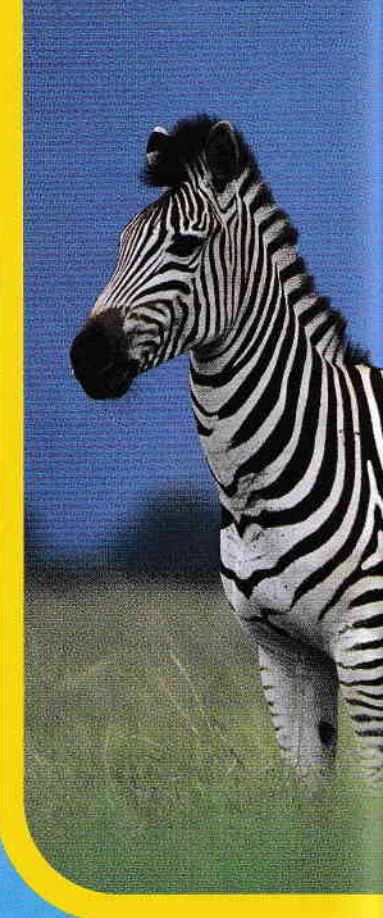
We know  
books

# ZEBRA

Dungile derutează dușmanii.

Zebrele  
**DORM ÎN  
PICIOARE.**

O zebra arată ca un cal  
cu dungii. Nicio zebra nu  
are același model de dungii.



Zebrele trăiesc  
în grupuri  
mari, numite  
„herghelii“.  
Familia stă  
împreună  
pentru a  
se proteja.

